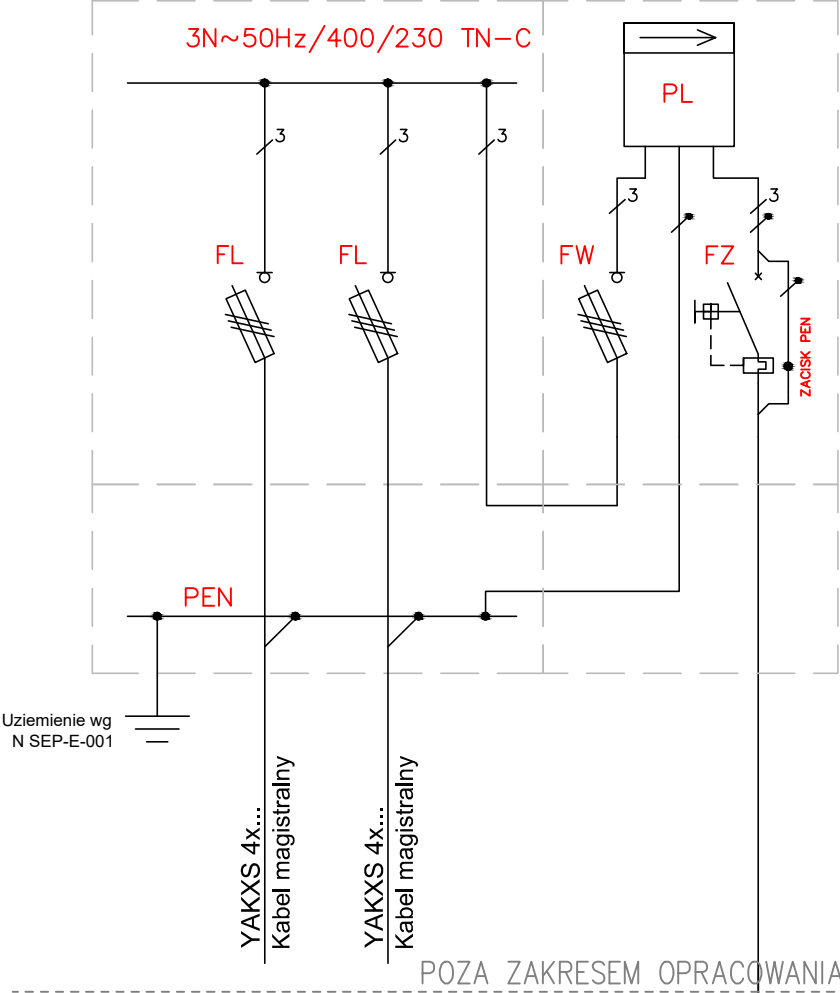
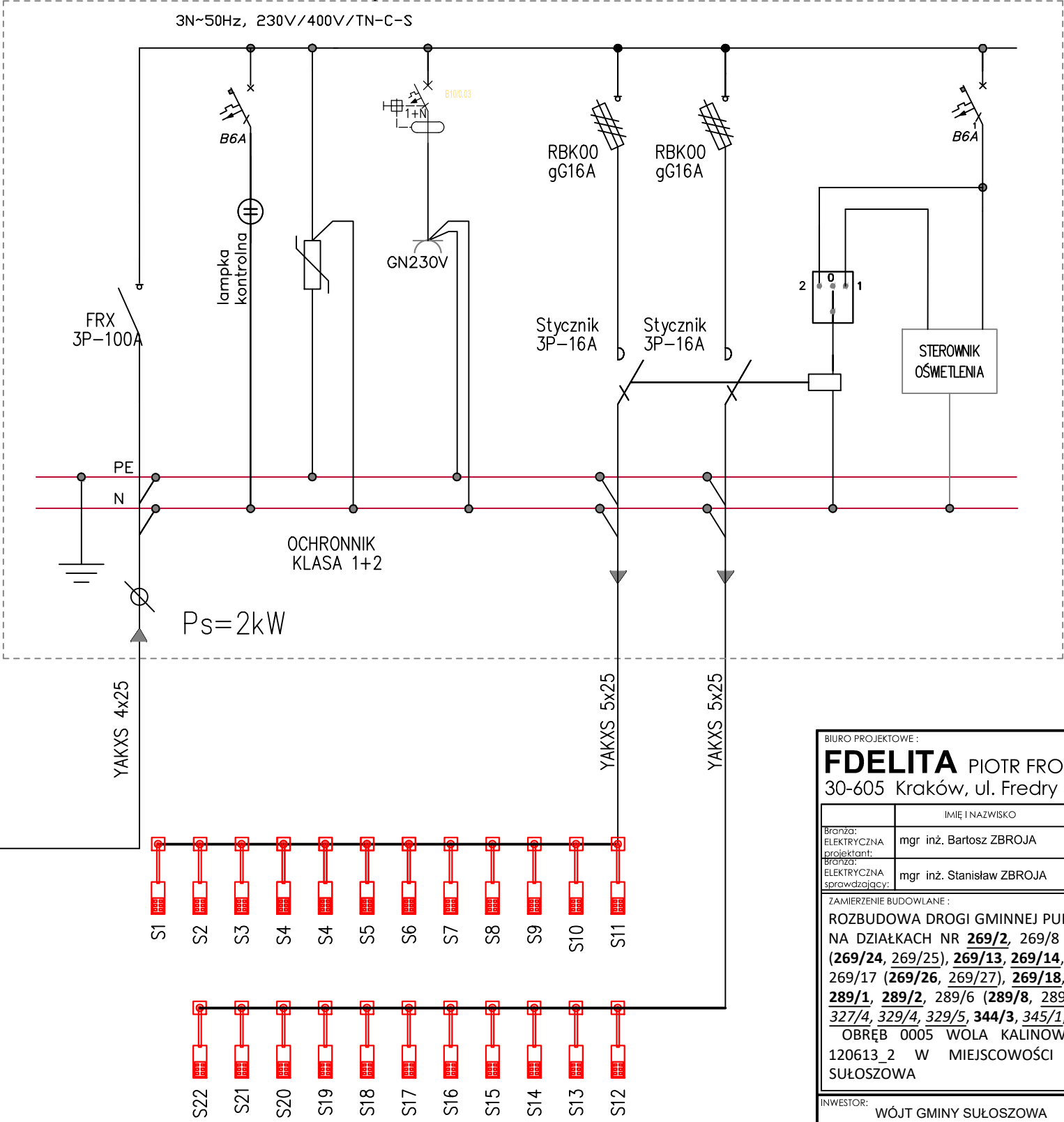


Projektowane złącze wg. odrębnego opracowania dostawcy energii.



SON– SZAFKA ZASILAJĄCA OŚWIETLENIE



BIURO PROJEKTOWE: <b>FDELITA</b> PIOTR FROSZĘGA 30-605 Kraków, ul. Fredry 4F/14			
BRANŻA: ELEKTRYCZNA projektant:	mgr inż. Bartosz ZBROJA	NUMER UPR. MAP/0103/PBE/15	PODPIS
BRANŻA: ELEKTRYCZNA sprawdzający:	mgr inż. Stanisław ZBROJA	UAN Upr. 333/90	
ZAMIERZENIE BUDOWLANE: ROZBUDOWA DROGI GMINNEJ PUBLICZNEJ NR 601314K (UL. KALISKI) NA DZIAŁKACH NR <b>269/2</b> , 269/8 ( <b>269/22</b> , 269/23), <b>269/9</b> , 269/11 ( <b>269/24</b> , 269/25), <b>269/13</b> , <b>269/14</b> , 269/15 ( <b>269/20</b> , 269/21), <b>269/16</b> , 269/17 ( <b>269/26</b> , 269/27), <b>269/18</b> , 269/19 ( <b>269/28</b> , 269/29), <b>271/1</b> , <b>289/1</b> , <b>289/2</b> , 289/6 ( <b>289/8</b> , 289/9), <b>298/1</b> , <b>301/1</b> , <b>301/2</b> , <b>327/3</b> , <b>327/4</b> , <b>329/4</b> , <b>329/5</b> , <b>344/3</b> , <b>345/1</b> , <b>345/3</b> , <b>747</b> , <b>750</b> , OBRĘB 0005 WOLA KALINOWSKA, JEDNOSTKA EWIDENCYJNA 120613_2 W MIEJSCOWOŚCI WOLA KALINOWSKA, GMINA SUŁOSZOWA			
INWESTOR: WÓJT GMINY SUŁOSZOWA UL. KRAKOWSKA 139 32-045 SUŁOSZOWA			
BRANŻA: ELEKTRYCZNA	FAZA: PT	DATA: 10.10.2024	
NAZWA RYSUNKU:  SCHEMAT ZASILANIA OŚWIETLENIA ULICZNEGO	SKALA:	NR PROJEKTU:	
	NUMER RYSUNKU:  E.04		